



Başarının Kimyası

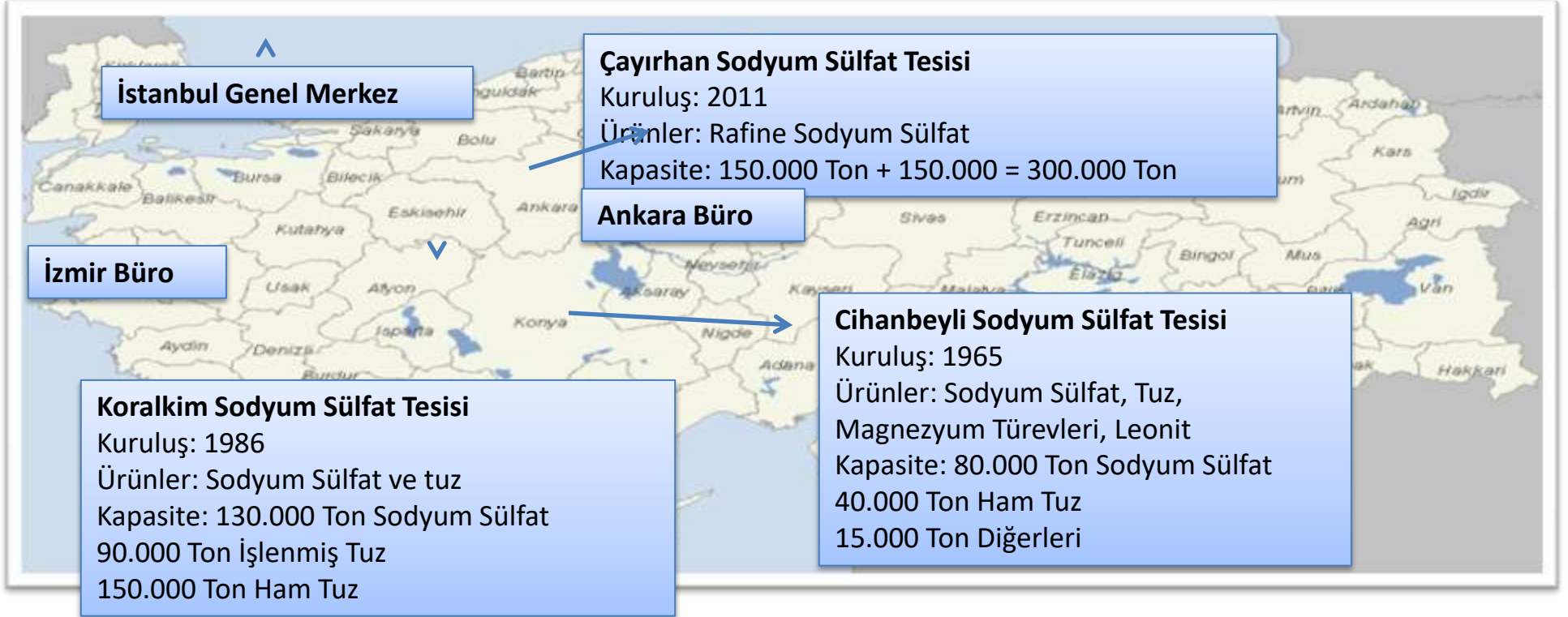


ALKİM ALKALİ KİMYA A.Ş.
Analist Sunumu
Bilgiler & Grafikler & Tablolar

Eylül 2020

2020 İlk 6 Ay sonuçlarına göre hazırlanmıştır.

Tesisler – Fabrikalar Genel Bakış



	Cihanbeyli	Koralkim	Çayırhan	Eskişehir
Sodyum Sülfat	✓	✓	✓	
Ham Tuz	✓	✓		
Tuz Ürünleri		✓		
Magnezyum Ürünleri	✓			
Leonit	✓			
Krom (İşletme faal değildir.)				✓

Ürünler

Sodyum Sülfat

Sodyum sülfat (Na_2SO_4); Alkim'in ana üretim konusudur.

1952 senesinde Şirketin kurucusu H.Vedat Kora'nın Afyon Acıgöl'de aldığı ruhsatlar ile başlayan faaliyet daha sonra 1956'da Konya Cihanbeyli Bolluk Gölü, 1960'da Konya Cihanbeyli Ters Akan Gölü işletmesi ile devam etmiştir. Böylece Afyon-Acıgöl, Konya -Cihanbeyli Tersakan ve Bolluk Göllerinde Göl İşletmesi sürdürülerek sodyum sülfat üretilmektedir.

1992 senesinde MTA'nın Ankara Çayırhan İlçesinde bulduğu sahanın ihale ile alınması sonucu yer altı glauberit rezervlerinden de sodyum sülfat elde edilmeye başlanmıştır.

Sodyum sülfat;

Deterjan, kağıt, cam, tekstil, kimya ve yem sanayilerinde kullanılan temel hammaddelerden biridir. Kağıt sanayinde selülozun elde edilmesi sürecinde, toz deterjanlarda ana dolgu maddesi ve beyazlatmaya yardımcı madde olarak, cam üretiminde cam hamurunda homojenleştirici ve hava kabarcığı önleyicisidir. Bunun ötesinde yem sanayinde, ve muhtelif kimyasalların üretiminde temel bir hammaddedir. Önemli bir kullanım alanı olan tekstilde ise; boyama aşamasında - boyahanelerde özellikle koyu renklerin homojen ve kalıcı olarak kumaşa tutunmasını sağlar.

Magnezyum Klorür

Gelişmiş ülkelerde karayollarında buzla mücadelede uzun yıllardır kullanılmakta olan magnezyum klorür solüsyonu; 2013'ten bu yana ülkemizde de kullanılmaya başlanmıştır. Ayrıca büyük şantiyelerde ve bazı maden işletmelerinde yerden toz kalkmasını önleyici olarak da kullanılmaktadır.

Tuz

Alkim; 2002 Yılında TEKEL Yasasının değiştirilmesi sonrasında başlattığı tuz yatırım çalışmalarını ve planlanan tuz üretim havuzları yapımlarını; İlk aşamada Konya-Cihanbeyli işletmelerinde 2004 yılında, Afyon-Acıgöl işletmelerinde ise 2005 - 2006 döneminde tamamlamıştır. Ham Tuz kısmen ilk şekli ile, kısmen de işlenerek yıkanmış tuz, kurutulmuş tuz, rafine tuz gibi çeşitli mamul tuzlar olarak piyasaya verilmektedir. Üretilen tuz, TSE ve Türk Gıda Kodeksi kalitesine uygundur.



Leonit

Alkim, Türkiye'de şimdiye kadar üretimi yapılmamış ve turunçgiller, tütün, pamuk, mısır, muz ve çay gibi klora karşı hassas bitkilerin yetiştirilmesinde son derece önemli bir gübre olan Potasyum - Magnezyum Sülfat Gübresi - Leonit üretimine başlanmıştır.

Leonit gübresinin "Organik Tarıma Uygunluk" sertifikası mevcuttur.

Mevcut Ürünlerimizde Planlanan Geliştirmeler:

Çayırhan'da 3. Sodyum Sülfat Tesisi

Göllerdeki üretim azami sınırlarına ulaştığı için Sodyum Sülfat tarafında kapasite artışlarının Çayırhan'da sürdürülmesi gerekmektedir.

Alkim Çayırhan Glauberit Madeni Ruhsatı 90 km² lik yüzey alanına sahiptir. M.T.A tarafından bu alanın sadece 1/10 luk kısmında yapılan rezerv tespit çalışmalarında 196 milyon ton glauberit bulunmuştur. Glauberit'in yaklaşık % 35 - % 40 ı saf sodyum sülfata eşdeğer'dir. Bu şekilde hesaplandığında Ruhsat Sahasının sadece onda birinde 70 milyon ton Saf Sodyum Sülfat çıkarılabilecektir. Sahanın M.T.A sondajları yapılmamış olan – doğuya Beypazarı'na istikametindeki bölümünde de ayrı jeolojik yapı devam etmektedir.

Bu çok büyük rezervin modern tesislerde işlenmesi ile, kapasiteler de arttıkça Ölçek Ekonomisi sonucu üretim maliyetleri de düşeceği için, ALKİM'in Sodyum Sülfattaki küresel rekabet gücü daha da artacaktır.

Mevcut Ç 1 ve Ç 2 adlı toplam 210 bin tonluk tesislere ilaveten 180 bin ton/yıl kapasiteli üçüncü tesisin yapımı için ön hazırlıklar – ön çalışmalar sürdürülmektedir. Böylece Çayırhan'daki üretim kapasitesi 390 bin ton/yıl'a çıkacaktır. ÇED başvurusu yapılmıştır.

Göl Suyundan Doğrudan Potasyum - Magnezyum Türevleri Elde Edilmesi

Gerek Cihanbeyli Tersakan Gölünde gerekse Acıgöl'de sodyum sülfat ve ham tuz elde edildikten sonra kalan üst solüsyonda düşük yoğunluklu potasyum ve magnezyum türevleri bulunmaktadır.

Bunlardan önce potasyum sülfat, daha sonra da magnezyum sülfat elde edilmesi için uzun süredir devam eden çalışmalar sona yaklaşmıştır. Böylece her iki göl işletmemizde göl suyunda bulunan minerallerin tamamına yakını değerlendirilmiş olacaktır.

Cihanbeyli Bölgesi Göl İşletmemizde elde ettiğimiz $MgCl_2$ (Magnezyum Klorür Solüsyonu) son derece saf ve üstün kalitededir. Ancak sadece karayolları için buz çözücü-önleyici olarak kullanılmaktadır ve bu alanda ham tuz ile rekabet ettiğinden çok düşük bedellere satılabilmektedir.

Bu yüksek kaliteli ürünün katma değerinin artırılabilmesi için hammadde olarak kullanıp yüksek saflıkta (%99,5 ve üzeri)

MgO-Magnezyum Oksit üretimi ARGE'si yapılmaktadır.

MgO; gıda, ilaç, tarım, hayvancılık, inşaat, metal ve arıtma sektörlerinde kullanılan çok pahalı bir üründür.

Magnezyum Sülfat (EPSOM Salt)

Banyolarda cilt yumuşaklığı ve yenilenmesi amaçlı kullanılabilen bir üründür. Yurtdışında, Amerika ve Avrupa'da kozmetik – kişisel bakım ürünleri kapsamında küçük ambalajlarda tüketilmektedir.

AR-GE ve ticari üretim çalışmaları tamamlanmış, deneme amaçlı ticari üretim yapılmıştır.

Lityum

Tersakan Gölü İşletmesinde magnezyum havuzlarından sonraki kademede 950 ppm civarında lityum vardır. Yılda en fazla 300 ton lityum karbonat üretilebilecek kadar az miktarda olduğundan herhangi bir çalışma yapılmamaktadır.

Sektöre Genel Bakış Deterjan Endüstrisi

Genel Bakış

Sodyum sülfatın en büyük kullanım alanı klasik (toz) deterjan endüstrisidir.

Deterjan tüketimi ülkelerin nüfusuna ve çamaşır makinesi kullanımına göre değişmektedir.

Ülkemizde üretilen toz (powder) deterjanın yaklaşık % 40'ı sodyum sülfattan oluşmaktadır.

Ortadoğu Bölgesi ise hızlı nüfus artışı ve yüksek makineleşme oranı ile önemli bir pazar konumundadır.

Türkiye'de Deterjan Endüstrisi

2030'de nüfusunun 100 milyon olması öngörülen Ülkemizde deterjan üreticileri tarafından yapılan araştırmalara göre kişi başına yıllık deterjan tüketiminin 8 kg ve her hanenin bir yılda ortalama 30 kg deterjan kullandığını tahmin ediliyor.

Ülkemizdeki tüm deterjan üreticileri Alkim'in daimi müşterileridir.

Toz Deterjan - Sıvı Deterjan

Sıvı deterjan 1960'larda Amerika'da çıkmış olup gelişmiş ülkelerde deterjan tüketiminin %50'sine ulaşmıştır. Asya, Afrika, Orta Doğu ve Türkiye'de bu oran %10 seviyesinde bulunmaktadır.



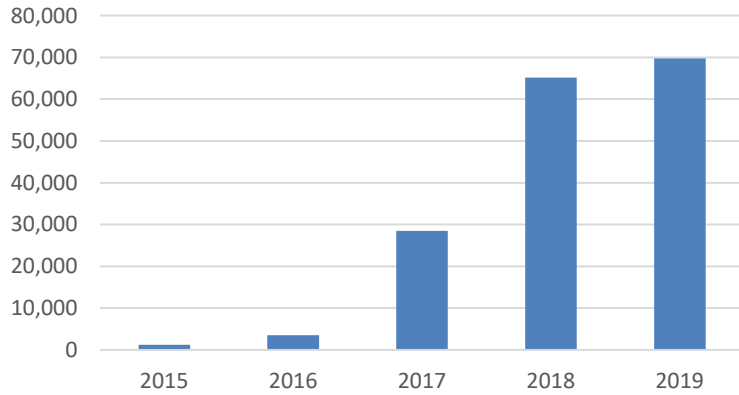
Sodyum Sülfat - Tuz – Magnezyum Türevleri Satış Miktarları (Ton)

TÜM TESİSLER	2015	2016	2017	2018	2019
Sodyum Sülfat	266.187	309.878	360.768	387.873	407.715
Ticari Sodyum Sülfat	33.881	11.627	7.185	0,00	8.035
Toplam Sodyum Sülfat Satışları	300.068	321.505	367.953	387.873	415.753
Ham Tuz	38.540	46.812	67.825	67.783	81.371
Yıkanmış Ham Tuz	22.236	49.246	58.931	71.136	64.456
Kurutulmuş Tuz	4.984	5.171	4.923	6.303	1.969
Rafine Tuz	27.670	30.114	32.209	35.493	37.526
Toplam Tuz Satışları	93.430	131.343	163.888	180.715	185.322
Magnezyum Klorür	6.120	6.060	8.584	3.901	2.939
Leonit (Mg İçeren K ₂ SO ₄)	1.022	1.193	817	325	444

İHRACAT PAZARLARIMIZ

Polonya, Çek Cumhuriyeti, Ukrayna, Bulgaristan, Yunanistan, Lübnan, İsrail, Mısır, Angola, Cezayir, Suudi Arabistan, Fildişi Sahilleri, Demokratik Kongo Halk Cumhuriyeti, Madagaskar, Haiti, Guyana, Surinam, KKTC.

İhracat Tonajları - Sodyum Sülfat



ALKİM - SODYUM SÜLFAT ÜRETİM METOTLARI

A – GÖL İŞLETMELERİ



B - YER ALTI GLAUBERİT MADENİ



A - Alkali Kimyasal ierikli Gllerde Üretim Metodu

Gl Suyu yaz aylarında nce buharlařma havuzlarına, oradan da üretim havuzlarına aktarılarak soğuması beklenir.

Kış soğukları ile solüsyondaki Sodyum Sülfat kristalleřerek, havuz dibine glauber tuzu olarak çökmektedir. Bu glauber tuzu Sodyum Sülfat üretiminin hammaddesi olarak kullanılır. Tesislerde eritilir, filtre edilir tekrar re-kristalize edilip, kademeli evaporasyon ile rafine anhidr Sodyum Sülfat haline getirilir.

Üretim havuzunda glauber tuzunun üzerinde kalan tuzlu solüsyon ise kanallar ve pompalar ile tuz havuzlarına aktarılmaktadır. Yaz aylarının sıcaklığı ile belli konsantrasyonlara ulařılarak tuz havuzlarında ham tuz elde edilmektedir.

Konya – Tersakan Glünde ham tuzun üzerinde kalan solüsyon Magnezyum Türevleri üretimi için Magnezyum havuzlarına aktarılmaktadır.

Karışık Magnezyum tuz havuzundan elde edilen hammadde leonit gübresinin yapımı için fabrikaya sevk edilir.

Magnezyum klorür solüsyonu ise ya ham olarak ya da kısmen evapore edilip işlenmiş olarak kullanım alanlarına gönderilir. Lityum (950 ppm) bu son havuzda en yoğun konsantrasyonuna ulaşmış olmaktadır.

B – ayırhan Glauberit Madeninden Sodyum Sulfat retimi

Buluculuk hakkı Mehmet Reha Kora'ya, patenti ise Alkim Alkali Kimya A.Ş.'ne ait olan zel bir yntem ile yeraltındaki glauberit yatađı belli bir dzen ierisinde panolara ayrılarak yeraltında patlatılmaktadır.

Patlatılarak yzey alanı geniřleyen glauberite yer stnden sıcak zayıf zelti enjekte edilir. Yer altında belirli bir sre ierisinde glauberit znerek Sodyum Sulfat zeltisine ve alçı'ya ayrıřmaktadır. Patent buradaki ok hassas ayrıřmalar zaman sreleri zerinedir. řirket sırrıdır.

znen glauberitten elde edilen Sodyum Sulfat zeltisi, zel bir sistem ile yer stne alınarak burada yine zel metotlar ile eřitli panolardan eřitli lekler ile birleřtirilerek merkezi toplama istasyonunun bilgisayar kontroll tevzii pompaları ile ana hatlar zerinden otomatik yođunluk lmleri yapılarak, ve bu zel yazılmış bilgisayar programı ile scada zerinden tam otomasyon ile denetlenerek, kilometrelerce uzaklıktaki Sodyum Sulfat tesislerine boru hatları ile sevk edilir. Boru hatları zel yntemler ile izole edildiđi iin solsyon sıcaklıđı hibir řekilde 32,6 C'nin altına dřmemektedir.

Zengin zelti adı verilen bu solsyon fabrikada iřlenerek kristalizasyon ve evaporasyon prosesleri sonunda rafine Sodyum Sulfat haline dnřr.

Rafine Sodyum Sulfat big-bag'li ambalajlarda veya dkme olarak mřterilere sevk edilir.

Diğer Ürünler

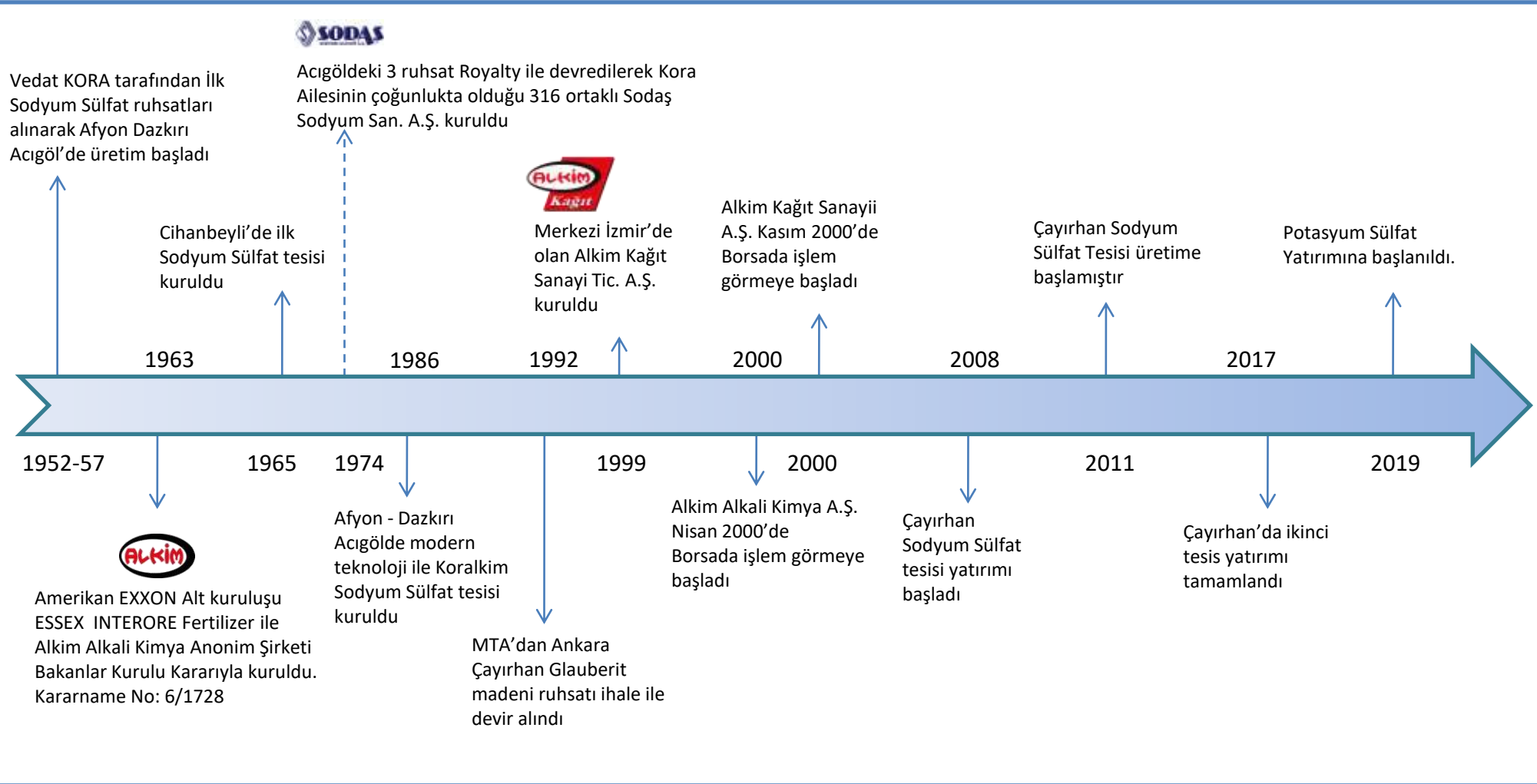
TUZ : Ham Tuz olarak - 81.000 Ton / Yıl satış bayiler aracılığı ile satılır.
Yıkanmış Tuz – 70.000 Ton / Yıl
Mamul Rafine Tuz - 40.000 Ton / Yıl

LEONİT : Magnezyum Sülfat – Potasyum Sülfat çift tuzu olan Leonit Cihanbeyli tesislerimizde üretilmektedir. Doğal olarak elde edildiği için Organik Tarıma Uygunluk sertifikası vardır.

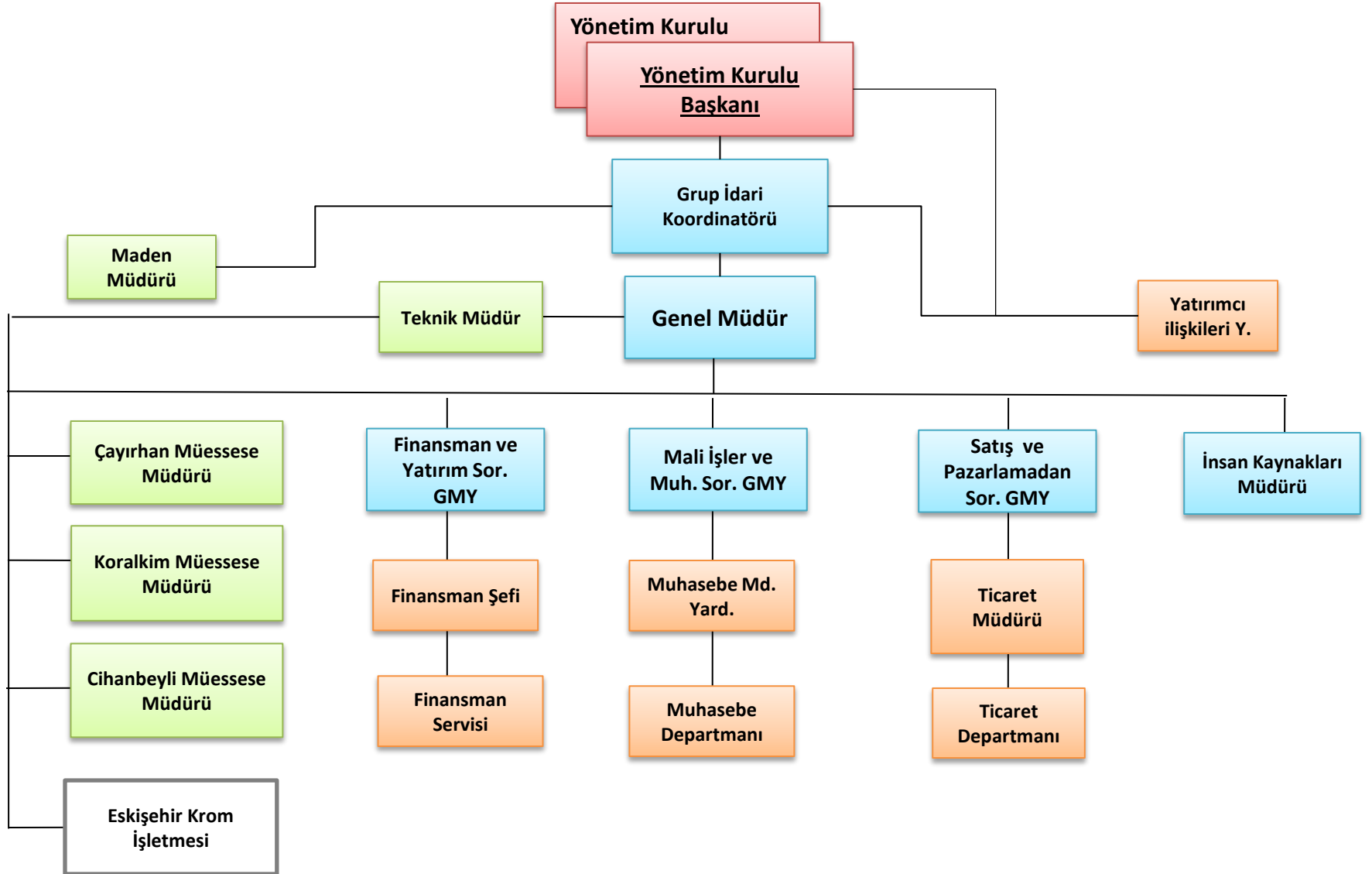
MAGNEZYUM KLORÜR SOLÜSYONU : Belediyelere ve Karayollarına buz çözücü – buzlanmayı önleyici solüsyon olarak ana distribütör aracılığı ile verilmektedir. Önemli bir ekonomik değeri yoktur.

POTASYUM SÜLFAT : (2021 Mayıs tan itibaren) Türkiye’de tek üretici olarak elde edilecektir. Doğal olacağı için Organik tarımda kullanılacaktır. Gerek ülkemizde gerekse bu bölgedeki tüm gübre dağıtıcılarının önemle bekledikleri bir üründür.

Alkim tarihindeki önemli adımlar . . .



ALKİM Organizasyon Şeması



Sektöre Genel Bakış Dünya'da Sodyum Sülfat Üretimi

	İsim	Ülke	Kapasite (Ton)
1	Nafine Group	Çin	3.000.000
2	China Lumena New Materials	Çin	2.200.000
3	Jiangsu Yinzhu Chemical Group	Çin	2.000.000
4	Hunan Xlinli Chemical	Çin	1.400.000
5	Hongya Qing Yi jiang Chemical Industry	Çin	1.000.000
6	Quimica Del Rey	Meksika	780.000
7	Minera de Santa Marta	İspanya	625.000
8	Grupo Industrial Crimidesa	İspanya	700.000
9	JSC Kuchucsulphate	Rusya	600.000
10	Alkim Alkali Kimya A. Ş.	Türkiye	420.000
11	Sulquisa	İspanya	300.000
12	Searles Valley Minerals	Amerika	210.000
13	Karabogaz Sulphate	Türkmenistan	210.000
14	South Pacific Viscose	Endonezya	200.000
15	FMC Foret	İspanya	200.000

Sektöre Genel Bakış Global Sodyum Sülfat Kapasitesi

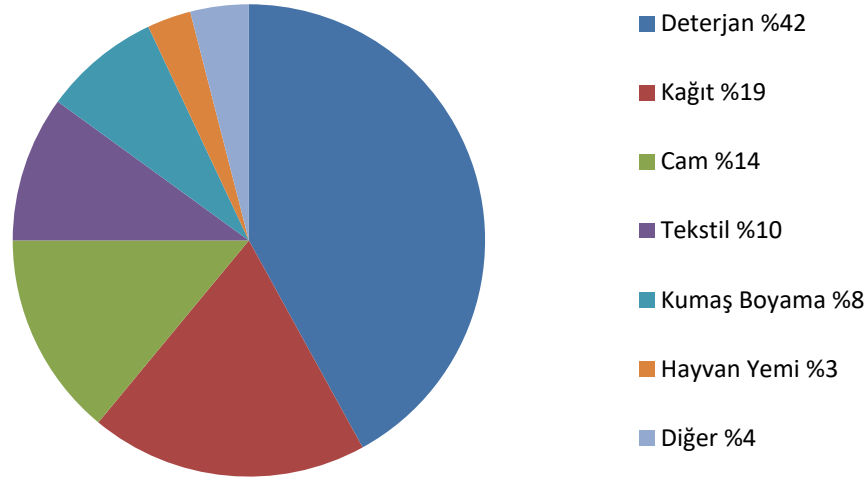
Global Sodyum sülfat üretimi 24 milyon tondur.

Asya kıtası 13.700.000 ton üretim ile % 61'ini sağlamaktadır.

Çin, Sodyum sülfat üretiminde Dünya birincisidir ve onu 1,8 milyon ton kapasiteyle İspanya takip eder.

Türkiye İspanya'dan sonra Avrupa'da 2 inci büyük, Orta Doğu'da ise en büyük üretici ülke konumundadır.

Sodyum Sülfatın Global olarak Sektörel Dağılımı



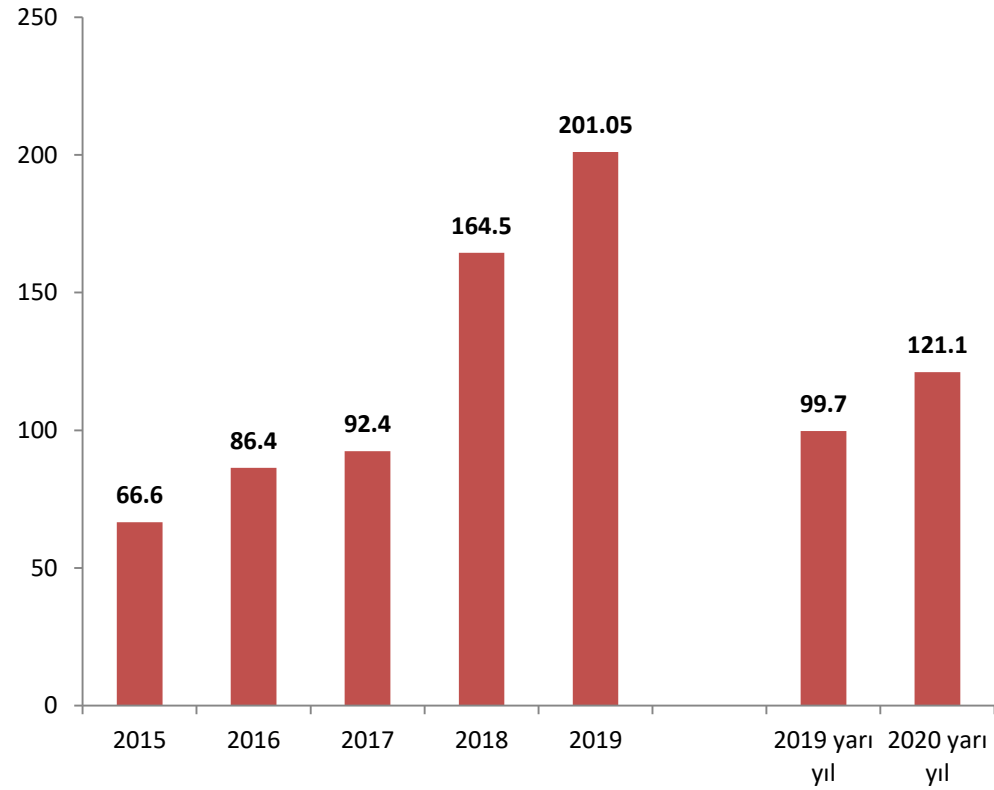


ALKİM ALKALİ KİMYA ANONİM ŞİRKETİ

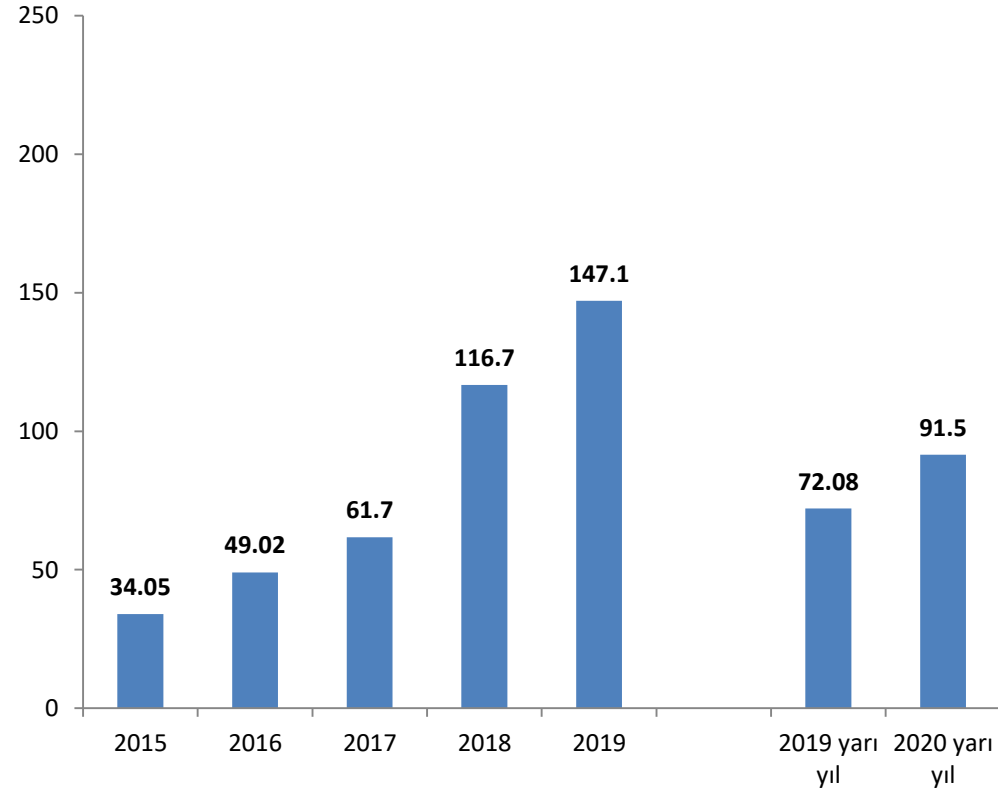
TEMEL FİNANSAL GÖSTERGELER

TEMEL FİNANSAL GÖSTERGELER KONSOLİDE (MİLYON TL)

Brüt Kar

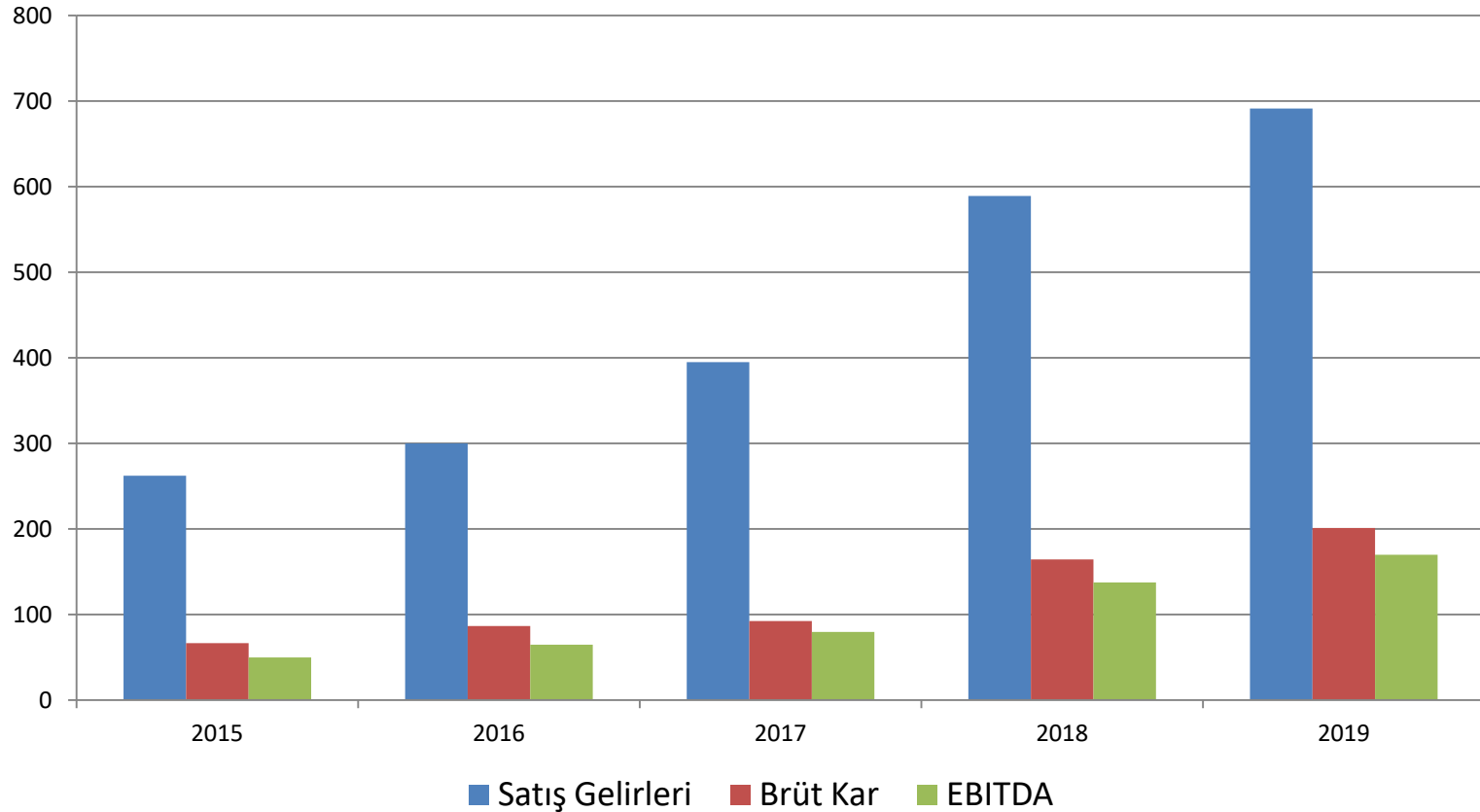


Faaliyet Karı



SON 5 YIL CİRO – BRÜT KAR – EBITDA (Milyon TL)

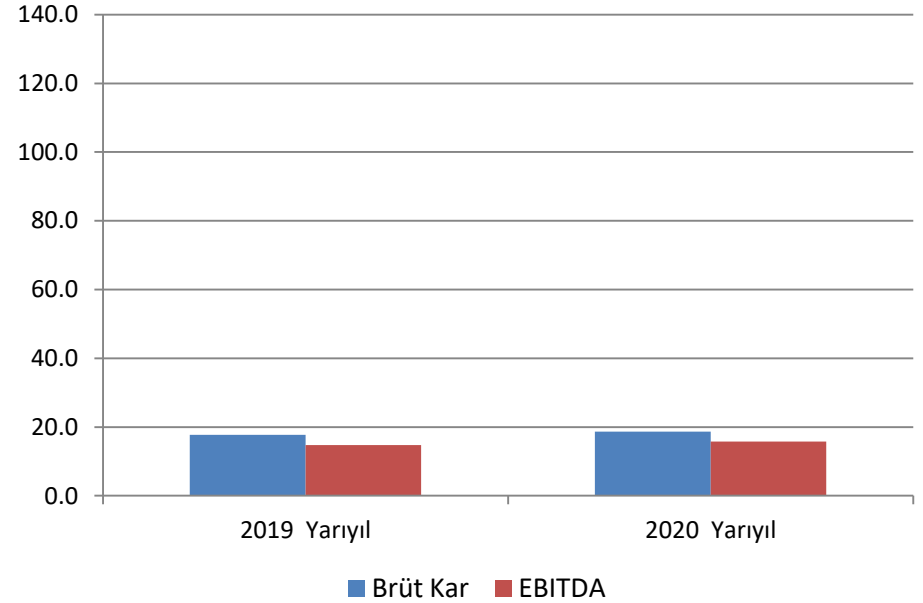
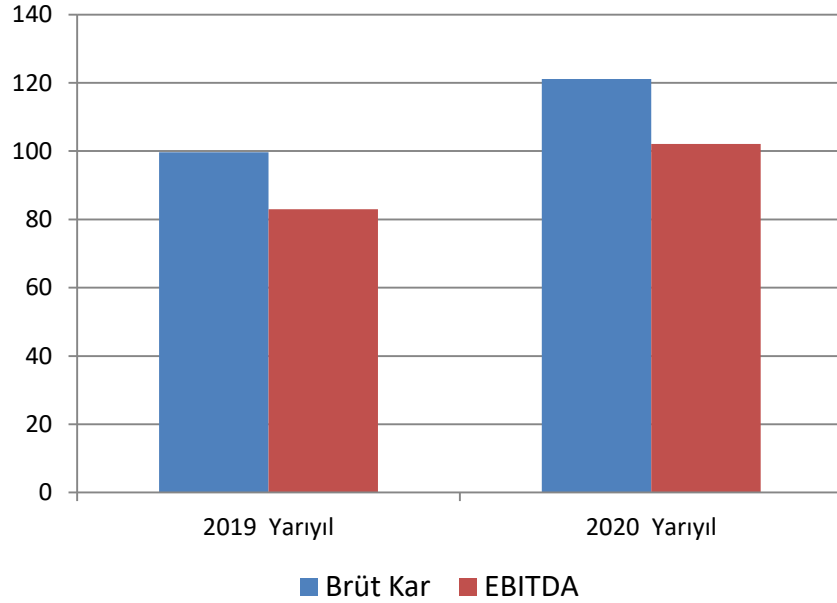
	2015	2016	2017	2018	2019
Satış Gelirleri – m TL	262	300	395	589	691,4
Brüt Kar – m TL	66,6	86,4	92,4	164,5	201
EBITDA – m TL	49,9	64,7	79,5	137,5	169,8



SON 2 SENE 2019 – 2020 YARIYILLAR KARŞILAŞTIRMASI

TL	2019 Yarıyıl	2020 Yarıyıl
Brüt Kar	99,7	121,1
EBITDA	83,01	102,1

\$	2019 Yarıyıl	2020 Yarıyıl
Brüt Kar	17,7	18,7
EBITDA	14,8	15,7



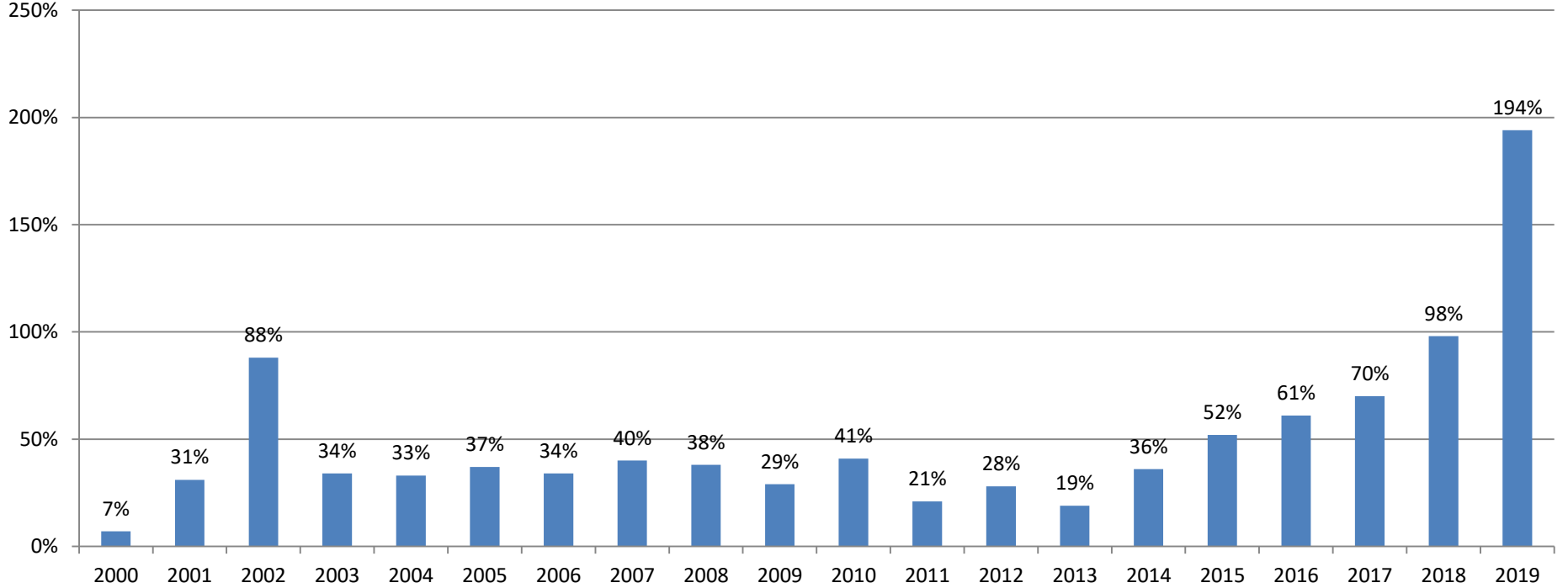
Finansallar

ALKİM KİMYA KONSOLİDE RASYOLAR - ÇEYREK BAZDA FİNANSAL SONUÇLAR

	SPK gelir tablosuna göre	Analistlerin hesap yöntemleri ile oluşan rakamlar			
	2020 6 Aylık	2020 6 Aylık	2020/02. Ç.	2020/01. Ç.	2019 YILLIK
Satış Geliri	369.521.586	369.521.586	199.591.915	169.929.671	691.440.119
Satış Maliyeti	248.403.993	248.403.993	128.290.713	120.113.280	490.393.166
Brüt Kar	121.117.593	121.117.593	71.301.202	49.816.391	201.046.953
Brüt Kar Marjı (%)	32,78	32,78	35,72	29,32	29,08
Genel Yönetim Giderleri (-)	14.635.005	14.635.005			
Pazarlama satış giderleri (-)	14.837.345	14.837.345			
ARGE giderleri (-)	76.828	76.828			
Esas faaliyetten diğer gelirler	34.323.243				
Esas faaliyetten diğer giderler (-)	14.360.041				
Faaliyet Gideri		29.549.178	15.294.107	14.255.071	53.942.886
Faaliyet Karı (FVÖK)	111.531.617	91.568.415	56.007.095	35.561.320	147.104.067
Faaliyet Kar Marjı (FVÖK Marjı) (%)		24,78	28,06	20,93	21,28
Amortisman	10.503.230	10.503.230	5.492.064	5.011.166	22.786.549
FAVÖK (EBITDA)	122.034.847	102.071.645	61.499.159	40.572.486	169.890.616
FAVÖK (EBITDA) USD	18.821.211	15.606.496	8.957.449	6.649.047	29.916.113
FAVÖK Marjı (EBITDA Marjı) (%)	33,03	27,62	30,81	23,88	24,57
Net Kar (Ana Ortaklık Payı)	77.554.728	77.554.728	43.610.433	33.944.295	131.518.069
Net Kar Marjı (%)	20,99	20,99	21,85	19,98	19,02

Finansallar Temettü Politikası

Temettü



Alkim Alkali Kimya A.Ş. halka arz olduğu günden bu yana, 2000 senesinden bu yana her yıl düzenli olarak temettü dağıtımını gerçekleştirmektedir.

Şirketimiz 2019 yılında yasal kayıtlara göre elde ettiği 113,566,505 TL'lik karın 84.039.214 TL'lik kısmını nakit temettü olarak dağıtılması kararı alınmış, % 25'i (28.107.710,23 TL) yeni yasal tebliğe göre dağıtılmış, bakiyesi (55.931.504,20 TL) ise yeni bir kısıtlama gelmez ise 14 Ekim 2020 tarihinde dağıtılacaktır.



TESİSLER ve İŞLETMELER

ÇAYIRHAN MADEN İŞLETMESİ ve SODYUM SÜLFAT TESİSLERİ

AFYON ACIGÖL İŞLETMESİ ve KORALKİM SODYUM SÜLFAT FABRİKASI

KONYA CİHANBEYLİ - BOLLUK ve TERSAKAN GÖL İŞLETMELERİ
BOLLUK SODYUM SÜLFAT TESİSLERİ

ESKİŞEHİR KROM İŞLETMESİ ve KONSANTRE TESİSİ

Çayırhan Sodyum Sülfat Tesisleri

Alkim'in sahip olduğu en büyük rezerv ve lojistik konumu itibari ile en avantajlı üretim yeri Çayırhan Bölgesindeki yer altı glauberit madenidir.

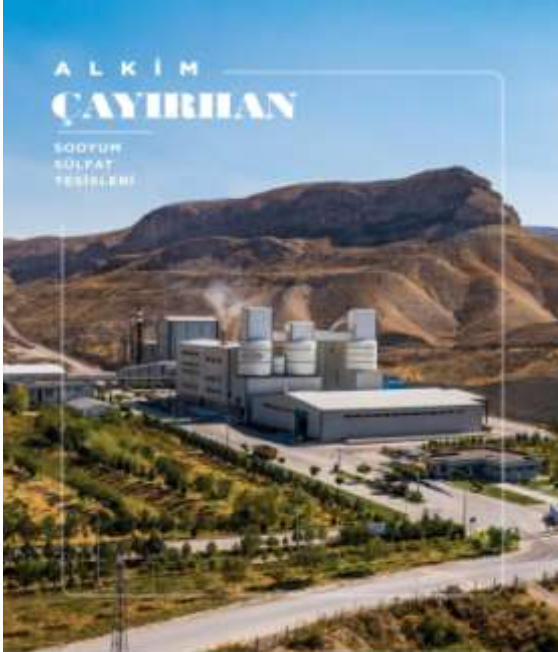
Yer altı solüsyon madenciliği Alkim'e ait bir patent ile üretim yapılmaktadır.

Alkim'in glauberit madeni 1992 senesinde ihale ile MTA'dan alınmıştır.

MTA'nın yaptığı sondajlarla sadece 9,45 km²'lik alanda belirlediği glauberit rezerv miktarı 196 milyon tondur. Sahanın toplam alanı 94,87 km²'dir.

Ruhsat alanınının 1/10'unda 196 milyon ton rezerv tespit edildiği dikkate alındığında toplam rezervin çok büyük tonajlara ulaşacağı görülmektedir.

Tesis kendi buhar ve elektrik enerjisinin önemli bir kısmını üretmektedir.



Yer	Çayırhan, Ankara
Kuruluş	2011
Ürünler	Sodyum sülfat
Kapasite	210.000 Ton Sodyum Sülfat
Yüzölçümü (m ²)	Açık: 42,000 Kapalı: 9,982



ALKİM ÇAYIRHAN TESİSLERİ

Sarıyar Baraj Gölü – Sodyum Sülfat Tesisleri - arka planda Beypazarı yönünde 90 km² Maden Ruhsat Alanı



ALKİM ÇAYIRHAN TESİSLERİ
Glauberit Madeni Yeraltından görünüş



ALKİM ÇAYIRHAN TESİSLERİ

Tesisler, 5 inci sınıf tarım alanı çorak arazide Alkim'in ağaçlandırma çalışmaları.



ALKİM ÇAYIRHAN TESİSLERİ
Tesislerin havadan görünüşü



ALKİM ÇAYIRHAN TESİSLERİ

Tüm İşletme ve Tesisler özel işletim programı ile kontrol merkezinden yönetilmektedir.

Afyon - Dazkırı Acıgöl Sodyum Sülfat Tesisleri

Doğal Göl işletmesi olan Koralkim Sodyum Sülfat tesisi 20 km²'lik alanı kapsar.

Tesiste K 1 isimli Sodyum Sülfat ünitesi ve K 2 olarak adlandırılmış Rafine Tuz ünitesi bulunmaktadır.

%99,5 saflıkta anhidr-rafine sodyum sülfat ve % 99.9 saflıkta Rafine Tuz üretilmektedir.

Tesis buhar ve elektrik enerjisini komple kendi üretmektedir. (3,5MWh)



Yer	Dazkırı, Afyon
Kuruluş	1986
Göl	Acıgöl
Ürünler	Sodyum sülfat, tuz
Kapasite	130.000 Ton Sodyum Sülfat 150.000 Ton Ham Tuz 30.000 Ton Kurutulmuş + 80.000 Ton Yıkanmış + 30.000 Ton Rafine Tuz
Yüzölçümü (m ²)	Açık:281,755 Kapalı:20,166
Buharlaştırma ve Üretim Havuzlarının Büyüklüğü	Glauber Kristal üretimi:13.18 km ² Tuz Üretimi: 5.53 km ²





ALKİM AFYON DAZKIRI ACIGÖL KORALKİM TESİSLERİ
Tesisler ve arka planda üretim havuzları ile Acıgöl



ALKİM AFYON DAZKIRI ACIGÖL KORALKİM TESİSLERİ
Fabrikanın güneydoğu yönünden bakış ile hava fotoğrafı



ALKİM AFYON DAZKIRI ACIGÖL İŞLETMESİ
Tuz havuzları bölümü



ALKİM AFYON DAZKIRI ACIGÖL İŞLETMESİ

Alkim mekanik atölyelerinde imal edilen Tuz Toplama HARVESTER'i ile tuz hasatı



ALKİM AFYON DAZKIRI ACIGÖL KORALKİM TESİSLERİ

Konya - Cihanbeyli Sodyum Sülfat Tesisleri

Cihanbeyli Sodyum Sülfat Tesislerinde, Tersakan ve Bolluk Gölleri'nden doğal sodyum sülfat üretilmektedir. Tesis kendi buhar ve elektrik enerjisini üretecek enerji santraline sahiptir.



Yer	Cihanbeyli, Konya
Kuruluş	1965
Göller	Bolluk ve Tersakan Gölleri
Ürünler	Sodyum sülfat, ham tuz, magnezyum klorür, leonit
Kapasite	80.000 Ton Sodyum Sülfat 40.000 Ton Ham Tuz 15.000 Ton Magnezyum Klorür 5.000 Ton Leonit
Yüzölçümü (m ²)	Açık: 37,000 Kapalı: 3,415
Havuz Büyüklüğü	Kristal üretimi:4.8 km ² Tuz+Magnezyum Klorür Üretimi: 3.8 km ²



ALKİM CİHANBEYLİ BOLLUK GÖLÜ SODYUM SÜLFAT FABRİKASI
Tesislerin havadan genel görünüşü



ALKİM CİHANBEYLİ BOLLUK GÖLÜ SODYUM SÜLFAT FABRİKASI
Bolluk Gölü'nün tamamı



ALKİM CİHANBEYLİ BOLLUK GÖLÜ

Flamingolar her yıl olduğu gibi bu yaz mevsiminde yine göldeler

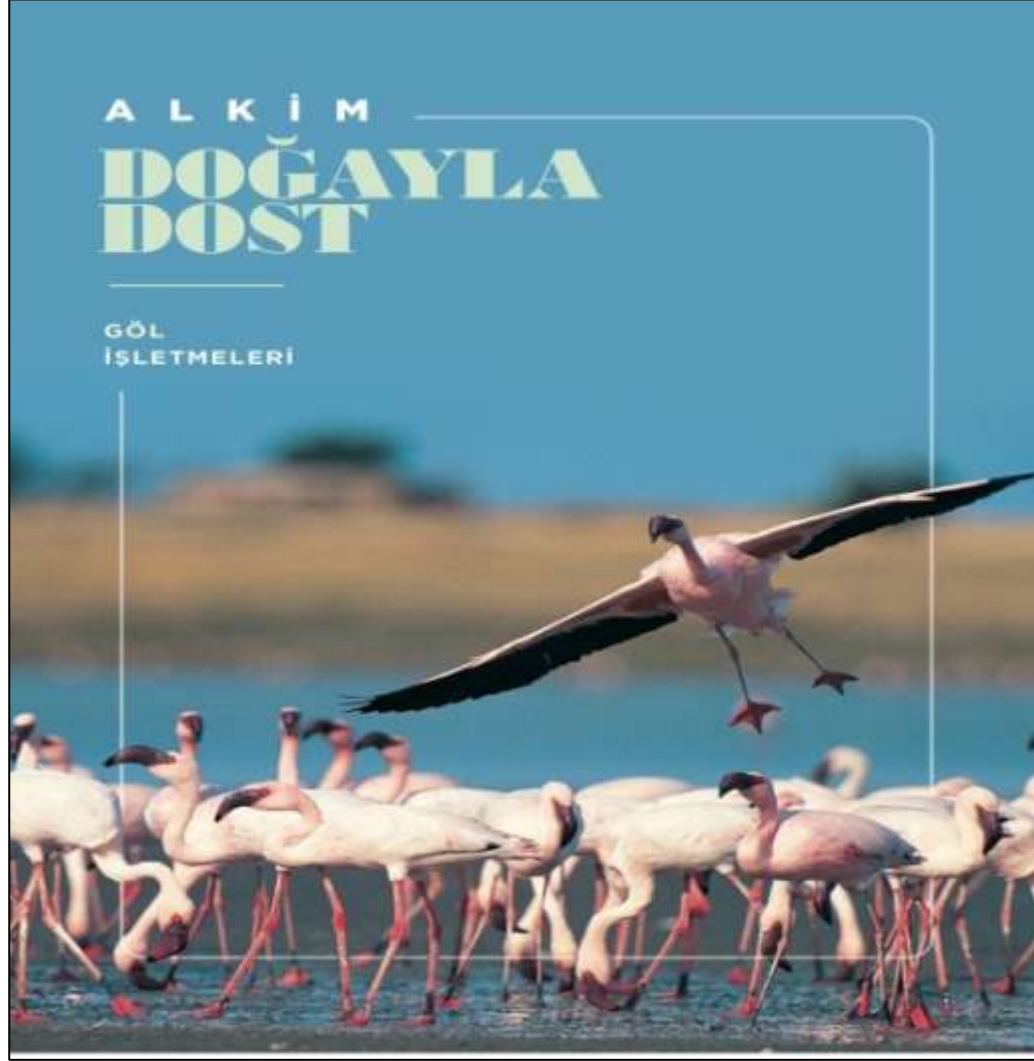


ALKİM CİHANBEYLİ TERSAKAN GÖLÜ İŞLETMESİ



ALKİM CİHANBEYLİ TERSAKAN GÖLÜ İŞLETMESİ

Arka planda tuz üretim havuzları ve ilerisinde Tersakan Gölü'nün tamamı



ALKİM GÖL İŞLETMELERİ

Tüm operasyonlar çevreyi bozmadan, zarar vermeden tamamen doğa dostu bir biçimde yapılmaktadır. Acıgöl, Tersakan ve Bolluk Gölleri her üç gölde doğal hayatı koruma alanı içerisindedir.

Eskişehir Krom Maden Sahası

Eskişehir’de bulunan 1.183 hektarlık krom maden sahasının yanında Şubat 2017 ‘de temelini atılan Alkim Eskişehir Krom Konsantre Tesisleri Yatırımı sekiz ay gibi rekor bir sürede tamamlanmıştır. Ülkemizin en modern ve verimli krom tesislerinden biridir. 2017 – 2018 yıllarında % 46-48’lik konsantre krom yurt dışına ihraç edilmiştir.

Krom Piyasası tamamen Çin’in elinde olduğu için son iki yılda fiyatların gerilemesinden dolayı Maden İşletmesi ve Tesis faaliyetlerine ara verilmiştir.

Yer	Gündüzler Mevki, Eskişehir
Hak Ediliş	2008
Ürün	Krom
Kapasite	12.000 Ton Konsantre
Yüzölçümü	12 km ²





ALKİM ESKİŞEHİR KROM MADENİ
Karaçam Ocağı



ALKİM ESKİŞEHİR KROM MADENİ
Sondaj Çalışmaları



ALKİM ESKİŞEHİR KROM İŞLETMESİ
Konsantre Tesisi



ALKİM ESKİŞEHİR KROM İŞLETMESİ
Konsantre Tesisi Çubuklu değirmenler



ALKİM ESKİŞEHİR KROM İŞLETMESİ
Konsantre Tesisi Sallantılı masalar bölümü

Devam Eden Yatırımlar

Potasyum Sülfat

Potasyum sülfat, tıpkı leonit gübresi gibi (Klor) içermediğinden, klora karşı hassas bitkilerin gelişiminde önemli bir rol oynamaktadır.

Alkim'in bu yatırımda en önemli husus, hammaddelerden bir tanesinin kendi elinde olması ve bu gübrenin Türkiye'de ve yakın coğrafyada üretilmemesidir.

Potasyum sülfat gübresini oluşturan iki hammaddeden birinin, yani sodyum sülfatın Alkim elinde bulunması, ilaveten de Alkim'in göl operasyonlarında doğal şartlarda, solar konsantrasyon ve bunu takiben kış mevsimi soğukları ile herhangi bir enerji sarfiyatı olmadan elde ettiği Glaubertuzu'nun ham sülfat olarak kullanılabilir olması da yatırımın stratejik avantajını sağlamaktadır.

Amerikan Teknoloji firması ve Kimya tesisleri müteahhidi olan HPD ile 50.000 Ton kapasiteli Tesis kurulması için anlaşma imzalanmıştır. HPD Mühendislik çalışmalarını tamamlamış, proses ekipmanlarının dizayn ve çizimlerini bitirmiştir. Ekipmanların büyük bir kısmı Türkiye de imal edilmektedir.

Proje termine uygun şekilde devam etmektedir. Ekipmanların montajı 2020 Aralık ayında başlayacaktır, ilk üretim Mayıs 2021 de olacaktır.

POTASYUM SÜLFAT PROJESİ hakkında ilave bilgiler:

Projenin amacı gölde üretim havuzunda çok düşük maliyet ile elde edilen glauber tuzunun yurtdışından (Belarus, Rusya veya Ürdün) tedarik edilecek Potasyum Klorür ile özel bir proste işlenerek düşük maliyetli ve çok kaliteli Potasyum Sülfat'ın elde edilmesidir.

Projenin toplam yatırımı 14.000.000 €'dur. Yapılan fizibilite hesaplarına göre projenin kendini 2,5 yılda geri ödemesi beklenmektedir.

Afyon Acıgöl deki Koralkim Sodyum Sülfat tesislerine entegre edilmektedir.



Press release

January 8, 2020

Water Technologies

Veolia supplies crystallization technology to produce premium potash fertilizer in Turkey



Veolia Water Technologies will provide key processing technologies integrating [HPD® crystallization systems](#) designed to produce high-quality sulfate of potash.

In a world with a growing emerging class of more affluent consumers, the demand for high-value foods such as fresh fruits, vegetables, nuts, and coffee is soaring. Thanks to greenhouses and precision irrigation, these plants are grown in arid areas with otherwise inhospitable soils and climates. But because some of these specialty crops are sensitive to chloride, traditional potassium fertilizers cannot be applied. In Turkey, the solution comes at a high cost. That means, importing a multi-nutrient fertilizer that is chloride-free and water-soluble: potassium sulfate or sulfate of potash (SOP).

To make this product more affordable and locally available, Istanbul, Turkey-based Alkim Alkali Kimya A.Ş. (Alkim), one of the largest sodium sulfate producers in the world, decided to invest in its Koralkim facility near Dazkırı on the coast of lake Acıgöl to produce up to 50,000 tons per year of soluble-grade SOP.

WATER TECHNOLOGIES

1

The best way to the purest crystals

Because SOP is not a naturally occurring mineral, Akim awarded Veolia a contract to supply [HPD® crystallization technology](#) to produce SOP in crystalline, fully-soluble form. The chemical reaction between purified potassium chloride and brine saturated with sulfate salts takes place inside draft tube baffle crystallizers which allow for the reaction time under controlled temperature to promote the growth of highly-pure SOP crystals.

Veolia's solution, which also includes multiple-effect crystallizers to produce almost 35,000 tons per year of food-grade sodium chloride as a by-product, optimizes capital investment by utilizing Akim's existing cogeneration units. Operating expenses are controlled by maximizing water and steam economies through the recovery of clean condensate and residual heat used for dissolving and heating the incoming solution of potassium chloride.

Akim has relied on Veolia two times before to deliver the initial crystallization system and a subsequent expansion at the facility in Çayırhan near Ankara and to produce pure sodium sulfate from solution-mined Glauberite extracted from underground natural deposits. The success of those installations along with that of the laboratory bench testing performed to de-risk the project and validate the design and performance projections, gave Akim the confidence to select Veolia once again.

For Reha Kora, CEO of Akim, *"this is a continuation of working together with Veolia on several projects for many years."* The executive also drew attention to the future of the project and his conviction in the relationship. *"We have the total confidence that this SOP project will be realized with great success."*

"We are pleased to support Akim in the production of high-quality potash fertilizers to meet the demand in Turkey and beyond. HPD crystallization technologies exemplify the value that Veolia brings to the fertilizer industry in extracting soluble crop nutrients with the most efficient energy and water use" said Jim Brown, CEO of Veolia Water Technologies Americas.

Through its long, proven history with [HPD® evaporation and crystallization technologies](#) applied in industrial chemical processes, Veolia helps fertilizer and other inorganic salt producers to optimize their industrial operations and the value of its products with a focus on enhancing environmental sustainability as well as energy and resource efficiencies.

Veolia group is the global leader in optimized resource management. With over 171,000 employees worldwide, the Group designs and provides water, waste, and energy management solutions which contribute to the sustainable development of communities and industries. Through its three complementary business activities, Veolia helps to develop access to resources, preserve available resources, and to replenish them.

In 2018, the Veolia group supplied 95 million people with drinking water and 63 million people with wastewater service, produced nearly 56 million megawatt-hours of energy and converted 49 million metric tons of waste into new materials and energy. Veolia Environnement (listed on Paris Euronext: VIE) recorded consolidated revenue of USD 30.6 billion in 2018. www.veolia.com

Contacts

Veolia Water Technologies - HPD Marketing & Communications

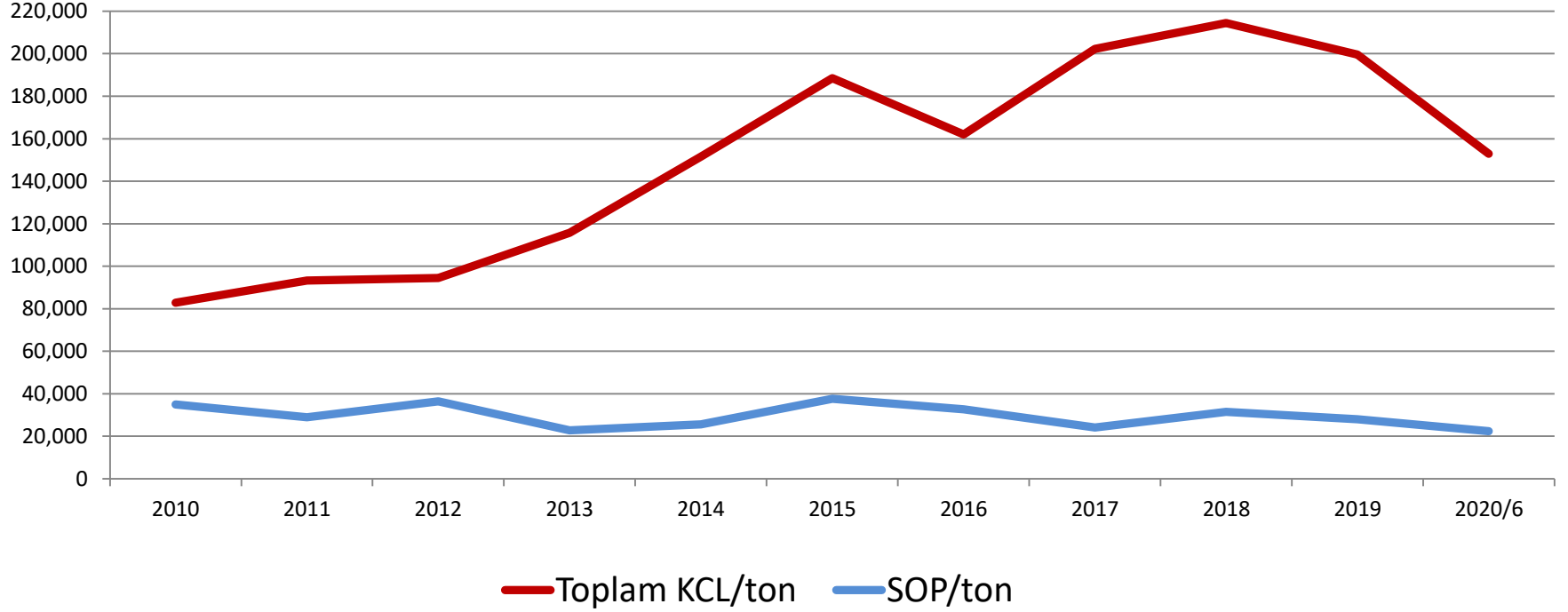
Matias Navarro

Tel. +1 815-609-2042

matias.navarro@veolia.com

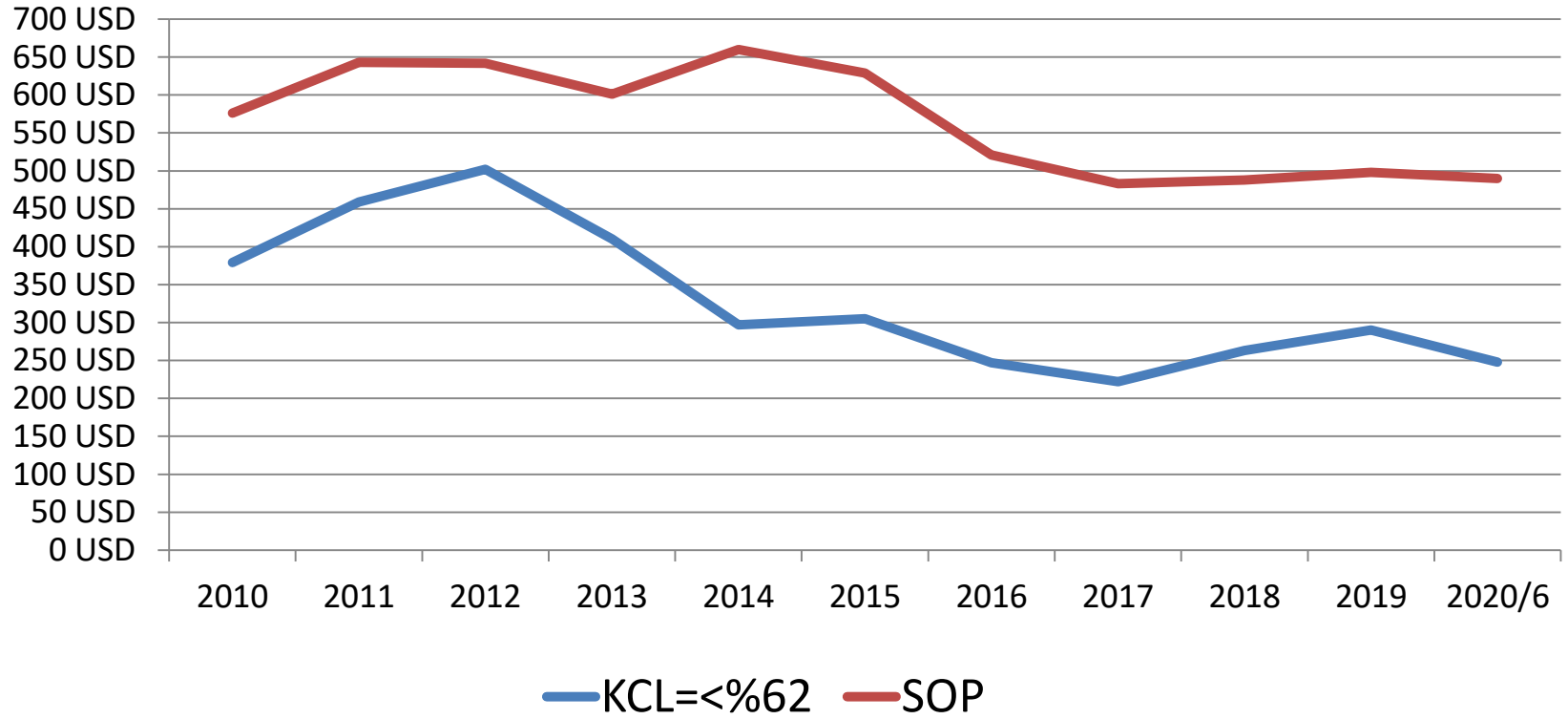
www.veoliawatertech.com

2010- 2020/06 KCL - SOP İthalat verileri (ton)



	2010	2011	2012	2013	2014	2015	2016	2017	2018	2019	2020/6
KCL=<%62	77.911	87.327	88.925	108.968	142.057	181.920	151.802	197.199	205.289	193.044	144.337
KCL>%62	4.853	5.925	5.586	6.778	9.473	6.630	10.216	5.108	9.132	6.618	8.550
Toplam KCL/ton	82.764	93.252	94.511	115.746	151.530	188.550	162.018	202.307	214.421	199.662	152.887
SOP/ton	34.986	28.989	36.459	22.799	25.614	37.585	32.633	24.078	31.436	28.019	22.317

2010- 2020/06 KCL - SOP İthalat verileri (CIF Türkiye limanı \$)



	2010	2011	2012	2013	2014	2015	2016	2017	2018	2019	2020/6
KCL=<math>\leq 62</math>	379 USD	459 USD	502 USD	410 USD	297 USD	305 USD	247 USD	222 USD	263 USD	290 USD	248 USD
KCL>62	779 USD	672 USD	680 USD	719 USD	595 USD	595 USD	456 USD	549 USD	416 USD	492 USD	327 USD
SOP	576 USD	643 USD	642 USD	601 USD	660 USD	629 USD	521 USD	483 USD	488 USD	498 USD	490 USD

POTASYUM İLE İLGİLİ DİĞER BİR PROJEMİZ:

ACIGÖL'DEKİ POTASYUM SÜLFAT TESİSİ YATIRIMIMIZLA PARALEL OLARAK SÜRDÜRÜLMEKTE OLAN POTASYUM SÜLFATIN GÖL SUYUNDAN DOĞRUDAN ELDE EDİLMESİ:

Gerek Cihanbeyli Tersakan Gölü'nde gerekse Acıgöl'de önce sodyum sülfatın ve bunu takiben ham tuzun elde edilmesinden sonra kalan üst solüsyonda düşük yoğunluklu potasyum ve magnezyum türevleri bulunmaktadır.

Bunlardan önce potasyum sülfat, daha sonra da magnezyum sülfat elde edilmesi için uzun süredir devam eden çalışmalar sona yaklaşmıştır.

Bu çalışmaların amacı her iki gölde de göl suyu içeriğinde bulunan bütün minerallerin doğal işletme düzeninde; yazın güneş ile buharlaşma, kış aylarında soğuklar ile kristalleşme metotlarının uygulanarak verimli bir biçimde elde edilmesidir.

Potasyum ve magnezyum bu göllerde çok düşük yoğunlukta bulunduğundan dolayı elde edilebilecek potasyum sülfat ve magnezyum sülfatın miktarları da sınırlıdır.

ALKİM KAĞIT KEMALPAŞA

KAĞIT
TESİSLERİ





Alkim Kağıt Sanayi ve Ticaret A. Ş.

Alkim Kağıt Fabrikası İzmir Kemalpaşa Organize Sanayi Bölgesinde 1997'de Alkim Alkali Kimya A.Ş.'nin bir işletmesi olarak kurulmuştur.

30 Haziran 1999 tarihinde tamamı Alkim Alkali Kimya A.Ş.'ne ait olarak aynı sermaye yöntemi ile ayrıştırılarak, Alkim Kağıt Sanayi ve Ticaret A.Ş. ismiyle faaliyet göstermeye başlamış ve Kasım 2000'de sermaye artırım yönetimi ile halka arz edilmiştir.

Sermayesi 52.500.000 TL'dir. Alkim Kağıt'ın %80 hissesi Alkim Kimya'ya aittir, halka açıklık oranı %20'dir. BİST'te Kasım 2000 den bu yana ALKA kodu ile işlem görmektedir.

Matbaa, yazı-baskı ve ofis kağıtları alanında Türkiye'nin önemli bir üreticisi konumundadır. Makine parkı özellikli ürünler (Hafif Kuşe, Kuşe, Ivory, Bardak Kağıdı, Wet Strength – ıslak mukavemetli Etiket Kağıdı, sabun kağıdı, dini kitaplar için özel kağıtlar gibi) üretimine de uygundur. Kalite Kontrol Laboratuvarı AKREDİTE LABORATUAR'dır.

Tek bir üretim hattı vardır. Üretilen Kağıdın cinsine ve gramaja göre değişmekle birlikte senelik üretimi 75.000 ila 90.000 ton arasındadır. Son yıllarda daima tam kapasite olarak çalıştığı kabul edilebilir.

2019 yılı içerisinde 85.783 ton brüt üretim gerçekleştirilmiş olup, üretilen ürünlerin tamamı yurt içi ve yurt dışı pazarlara satılmıştır.



Finansallar

ALKİM KAĞIT 2016 - 2017 - 2018 - 2019 FİNANSAL SONUÇLAR

	2016 /YILLIK	2017 / YILLIK	2018 / YILLIK	2019 / YILLIK
Satış Geliri	176.431.444	235.732.825	352.927.369	388.273.224
Satış Maliyeti	143.050.209	195.884.054	286.605.106	319.118.120
Brüt Kar	33.381.235	39.848.771	66.322.263	69.155.104
Brüt Kar Marjı	18,92	16,9	18,79	17,81
Faaliyet Gideri	10.922.586	11.975.472	14.941.858	18.208.620
Faaliyet Karı (FVÖK)	22.458.649	27.873.299	51.380.405	50.946.484
Faaliyet Kar Marjı	12,73	11,82	14,56	13,12
Amortisman	6.338.236	5.810.793	6.374.204	5.347.039
FAVÖK (EBITDA)	28.796.885	33.684.092	57.754.609	56.293.523
FAVÖK (EBITDA) USD	9.526.560	9.225.991	11.950.548	9.912.751
FAVÖK Marjı (EBITDA Marjı)	16,32	14,29	16,36	14,5
Net Kar	26.454.866	27.282.393	47.335.408	44.465.221
Net Kar Marjı	14,99	11,57	13,41	11,45



Fabrikanın Batı – Doğu istikametinde genel görünüşü



Fabrikanın Doğu – Batı istikametinde genel görünüşü



Fabrikanın fiktif gümrük sahası lisansı mevcuttur, ithal selülozların önemli bir bölümü fiktif alanda muhafaza edilmekte, şirkete finansal destek sağlanmaktadır.



Kağıt Üretim Hattı - Alkim Kağıt Kemalpaşa tesisindeki kağıt makinası



Fabrika ana makine holünün üstten görünüşü



Fabrikanın içinden görünüm



Fabrikada kalite kontrolü en üst düzeydedir. QCS Sisteminde şu anda Avrupa'da bulunan ve uygulanan en yeni ve en hassas sistemler uygulanmaktadır.



Tüm üretim DCS Kontrollü olarak yapılmaktadır.



Kağıt makinasına diğerk yönden bakış - mamul kağıt nihai tambura sarılırken.



Üretilen ana bobinin – nihai tamburun dilimlere ayrılması – Cameron Winder



Fotokopi üretim hattı



Firmamızın tescilli fotokopi markalarından örnekler



Kağıt makinası alt katı – tamamı bilgisayar kontrollü işletim sistemleri



Çevre kurallarına uygun olarak dışarıya hiçbir kağıt kırpıntısı ve toz bırakmayan özel filtreleme ve toplama sistemleri



Alkim Kağıt ISO 9001, ISO 14001, ISO 50001, OHSAS 18001, TS EN ISO 17025 Sertifikaları ve FSC Belgesine sahiptir.

COVID – 19'un ALKİM'e ETKİLERİ

- Global Pandemi Covid 19 un ALKİM'e olumsuz bir etkisi şu ana kadar (31.08.2020) görülmemiştir.
- Sodyum sülfat satışlarımız geçen yıla oranla azalmamış olup küçük de olsa bir miktar artış 6. ay mali tablolarımızda görülmektedir.
- Yıkanmış Tuz satışlarımızın sürdüğü Koruma Klor firması da dezenfektan ve çamaşır suyu üretimlerini artırdığı için Yıkanmış Tuz talepleri yükselmiştir.
- Tesislerimizde, Genel Müdürlük ve Bölge Ofislerimizde hiçbir vaka olmamıştır. Tüm korunma tedbirleri tam ve eksiksiz uygulanmaktadır.

Alkim Alkali Kimya A.Ş.

YASAL UYARI

Bu dokümandaki bilgiler Alkim Alkali Kimya A.Ş. tarafından güvenilir olduğuna inanılan kaynaklardan sağlanmıştır. Ancak, Alkim Alkali Kimya A.Ş. bu bilgilerin doğruluğunu, eksiksizliğini ve gerçekliğini garanti etmez. Bu doküman yalnızca bilgi vermek amacıyla hazırlanmıştır. Alkim Alkali Kimya A.Ş. tarafından kamuya ve ilgili kurumlara açıklanan mali raporlar ve tablolar tek kaynak olarak kabul edilir. Alkim Alkali Kimya A.Ş. bu dokümanın kullanımından doğabilecek veya içerikteki yanlış anlaşılan bilgilerin yol açabileceği doğrudan veya dolaylı herhangi bir zarardan dolayı sorumluluk kabul etmez. Bu dokümanda yer alan tüm tahminler Alkim Alkali Kimya A.Ş.'nin görüşüdür ve önceden bildirim gerek duyulmaksızın değiştirilebilir. Bu doküman yatırımcılar için bir tavsiye olarak yorumlanamaz ve Alkim Alkali Kimya A.Ş. bu doküman baz alınarak alınan yatırım kararlarının sonuçlarından herhangi bir sorumluluk almayacağını açıkça beyan eder. Bu doküman kişiye özel hazırlanmıştır; çoğaltılamaz, dağıtılamaz ve üçüncü şahıslar ile herhangi bir amaçla paylaşamaz.



İstanbul – Genel Müdürlük

ÇAĞLA KOÇEL Yatırımcı İlişkileri Yöneticisi	
Telefon	0212 292 22 66 / 1333 - 1320
Faks	0212 252 76 60
İnternet Adresi	www.alkim.com
Elektronik Posta	cagla.kocel@alkim.com
Adres	İnönü Cad. No:13 34437 Taksim Beyoğlu İSTANBUL